

Entree naar werk

Projectontwikkeling inclusieve arbeidsmarkt

Bertus Wilbrink en Willem van der Craats

Het vraagstuk

- Ruim 400 jongeren in een kwetsbare positie
- Verhoogd risico om
 - geen diploma of startkwalificatie te halen
 - passende werkplek te vinden
- Door bijzondere thuissituatie, gedragsproblemen en specifieke leerbehoeften grote kans
 - op uitval en/of geen arbeidsperspectief

Kernvraag

Deze jongeren bevinden zich op het snijvlak van onderwijs, arbeidsmarkt en (jeugd)zorg en hebben extra aandacht nodig om goed te worden voorbereid op de toenemende eisen die de samenleving, het onderwijs en de arbeidsmarkt aan hen stellen.

Arbeidsmarkt context

- Laagste segment van de arbeidsmarkt:
 - baanonzekerheid het grootst, de lonen het laagst en de werkloosheid het hoogst
- Geconstateerd wordt dat aanbod en vraag aan de onderkant van de arbeidsmarkt elkaar niet vanzelfsprekend weten te vinden

De aanpak van “buiten” naar “binnen”

- De vraag van werkgevers staat centraal
- Trajecten moet arbeidsmarktrelevant zijn
- Het werk moet matchen met de werkzaamheden binnen Felua-groep
- Toetsen werkprofiel op competentieprofiel
- Afspraken toeleiders en WGD
- Assembleren infrastructuur SW en Aventus

Het basismodel

MBO Onderwijs
Leerinfrastructuur

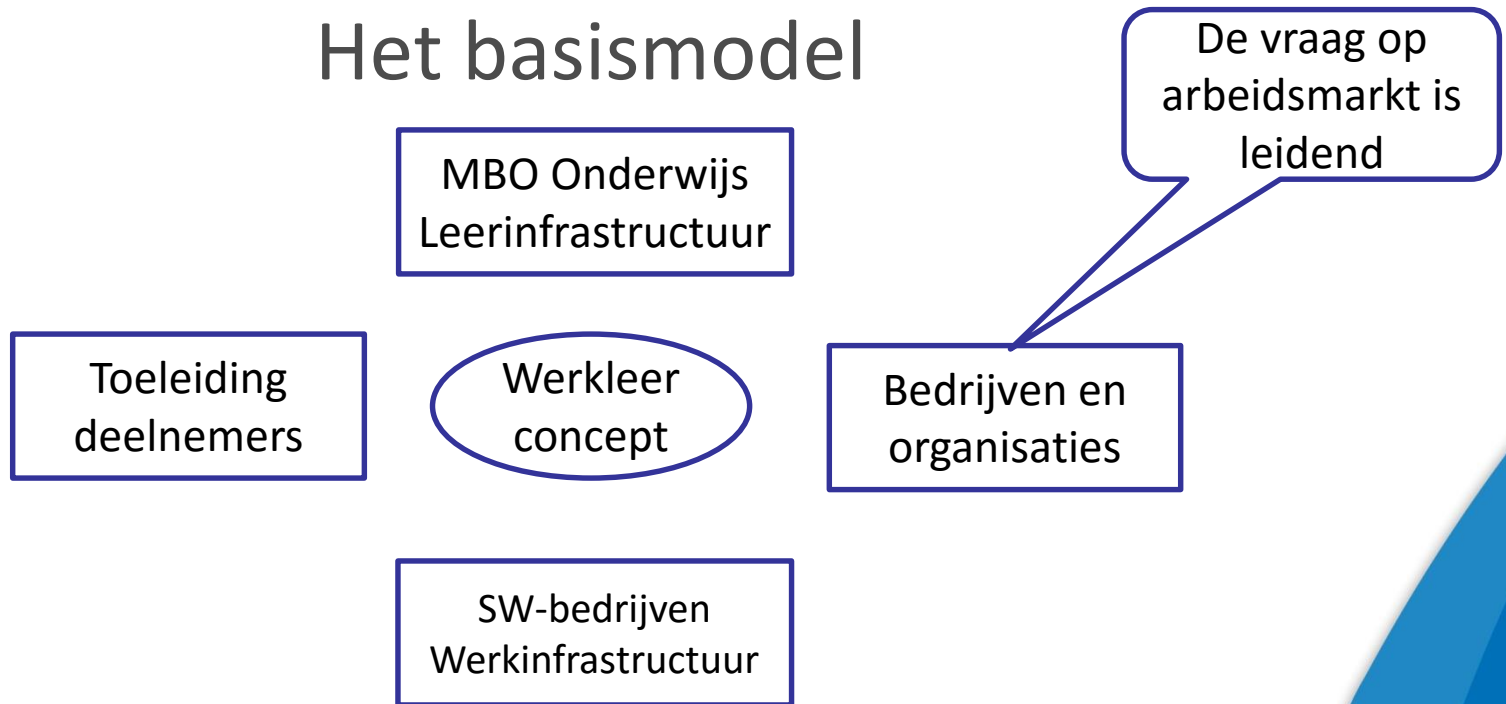
Toeleiding
deelnemers

Werkleer
concept

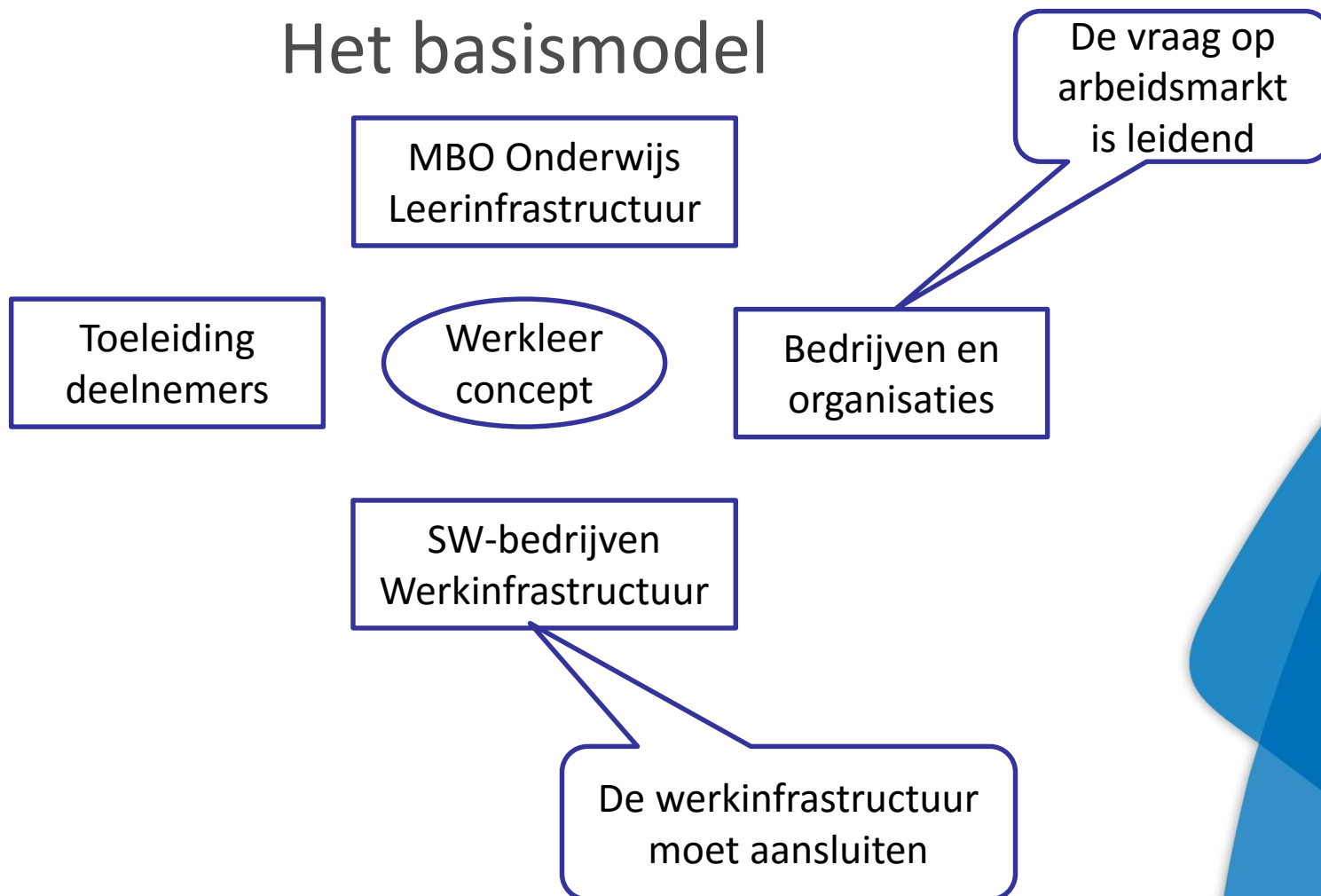
Bedrijven en
organisaties

SW-bedrijven
Werkinfrastructuur

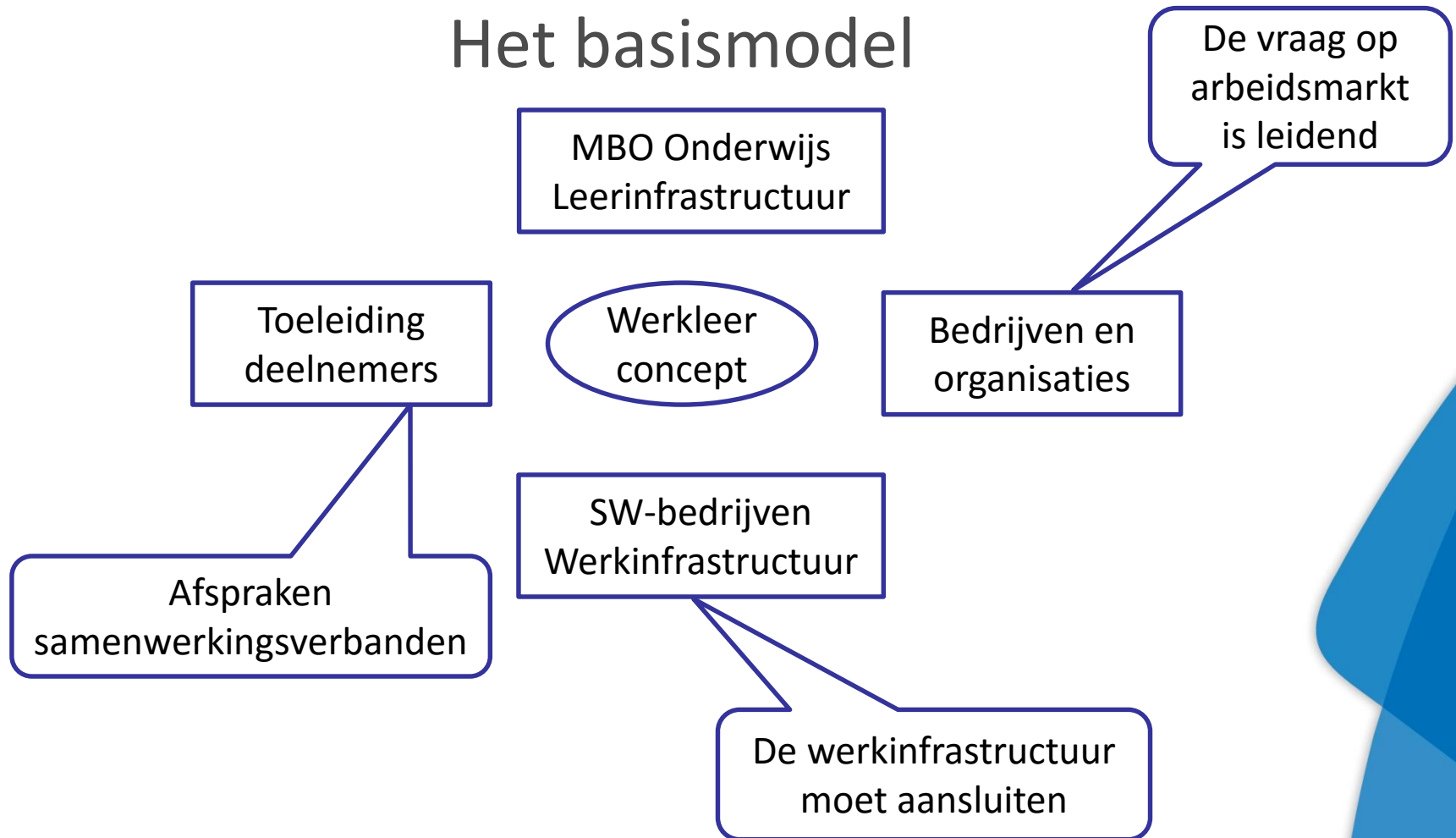
Het basismodel



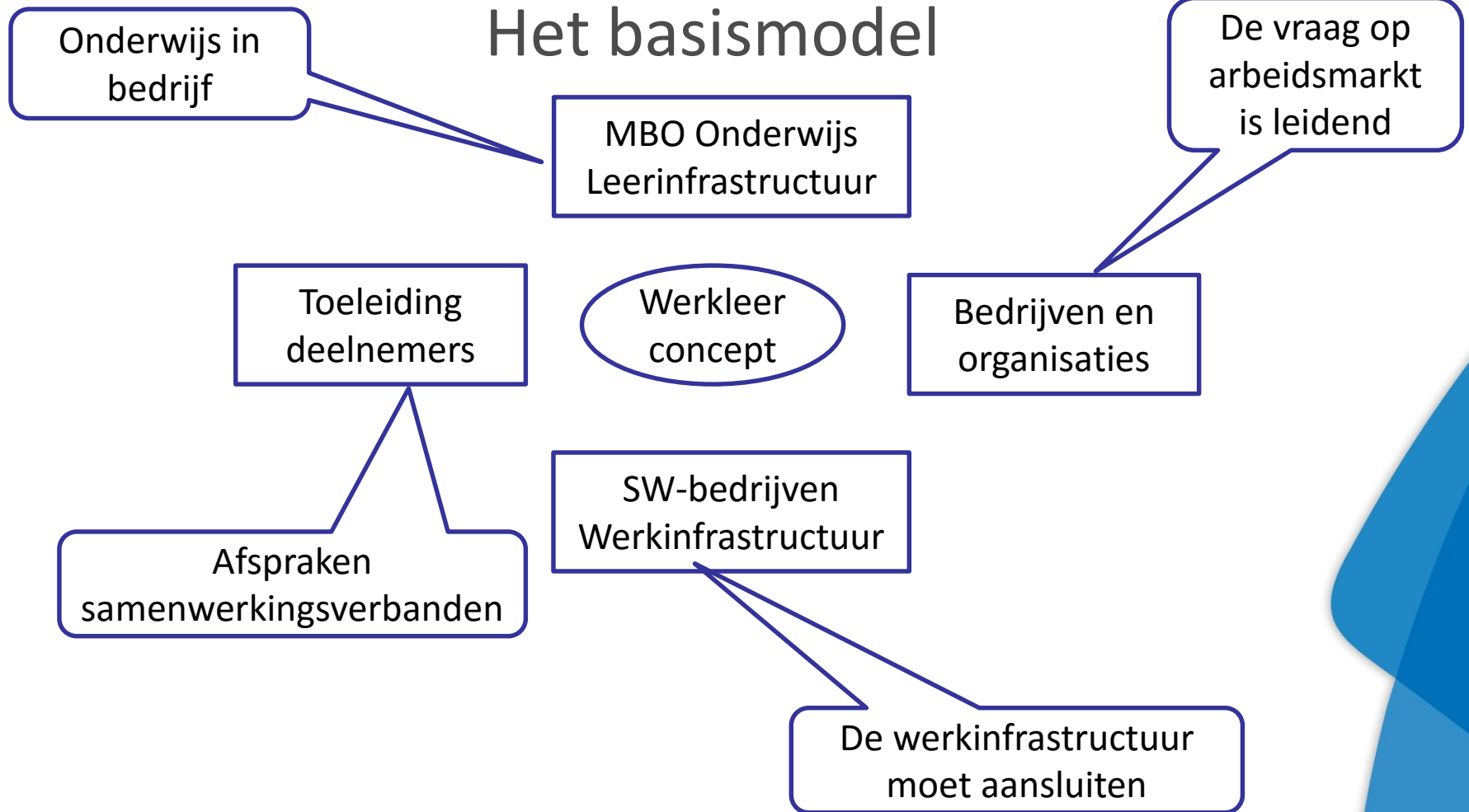
Het basismodel



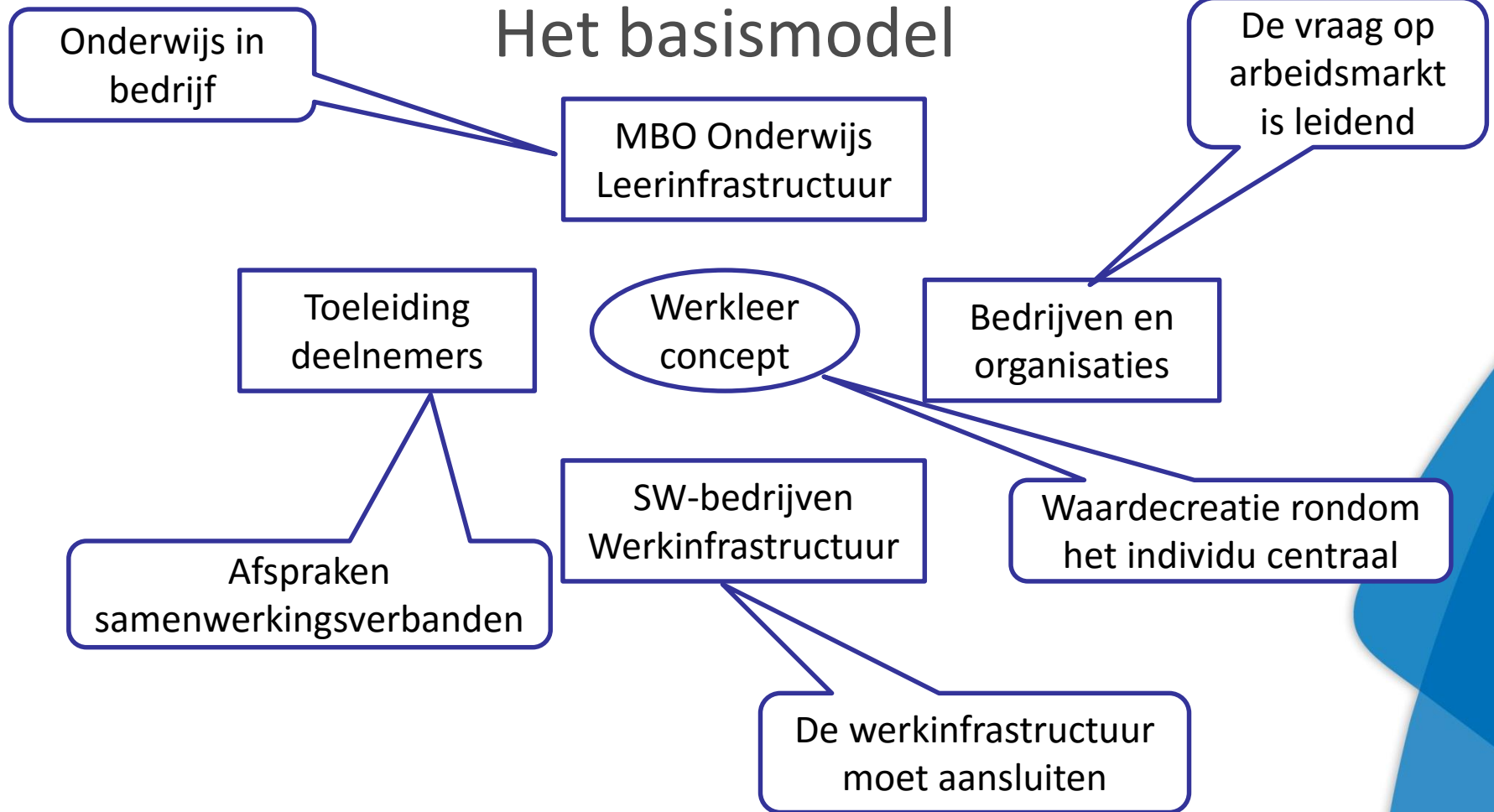
Het basismodel



Het basismodel



Het basismodel



Voor welke doelgroepen bestemd

- Kwetsbare jongeren op de arbeidsmarkt in de leeftijdscategorie:
 - 16 -18 jaar => VSO/Pro
 - 18 – 23 jaar => VSV 'er
 - 23 – 27 jaar => zonder startkwalificatie

Doel van het project

- Via een authentieke veilige en gestructureerd leerwerktraject jongeren stap bij stap toeleiden naar de arbeidsmarkt.
- In een gestructureerde veilige omgeving voor vertrouwen en gevoel van eigenwaarde
- Willen jaarlijks 34 jongeren uit de doelgroep in het samenwerkingstraject opnemen

BBL-traject 12 maanden

Beschermdde praktijkomgeving Duur: 4 maanden	Externe praktijkomgeving werkgevers Duur: 8 maanden
Felua-groep	TijdwinnersNL Dros, CSU Werkgeversdienstverlening
Begeleide onderwijs uren assistent dienstverlening en zorg Aventus	

Waarde propositie

- Deelnemer
 - Arbeidscontract, opleiding, perspectief baan
- Werkgever
 - betrokken bij potentiële werknemer, zakelijke risicoreductie, MVO-ervaring opdoen in kader van garantiebannen
- Felua-groep en Aventus
 - koppelen van sociale werk- en leerinfrastructuur, ontsluiten van nieuwe doelgroepen
- Gemeente
 - Schadelastbeperking vanaf dag 1 van het traject

Samenwerking

- Toeleidende partijen: Ambelt VSO, Praktijkschool Apeldoorn, Praktijkschool de Boog, Jongerenloket, Activerium, Aventus
- Werken interne omgeving: Felua-groep, Dros, TijdwinnersNL
- Werken externe omgeving: Dros, TijdwinnersNL, Werkgeversdienstverlening
- Begeleiding en opleiding: Felua en Aventus

Samenwerkingsproces

- Het vraagstuk op de arbeidsmarkt staat centraal.
- Van partijen wordt een functionele bijdrage gevraagd
- Partijen worden bij elkaar gebracht op basis van wat is er nodig om, hoe gaan we dit doen en met wie
- Katalysator is gemeenschappelijke subsidieaanvraag RIF MBO

Effecten

- Gestart in met een proeffase onder het motto groot denken en klein beginnen
- Bouwen van onderaf en je succes vieren. Tegelijkertijd ontwerp voor een duurzame aanpak voor een periode van vier jaar
- Jongeren merken dat ze stap voor stap de kloof naar de arbeidsmarkt kunnen overbruggen en een plek krijgen

Werkzame bestanddelen

- Management met visie op de sociale infrastructuur van leren en werken
- Ondernemers met een MVO-doelstelling
- De tijd nemen om partijen te laten wennen aan de gezamenlijke aanpak
- Gezamenlijk een subsidieaanvragen te doen niet voor geld alleen maar vooral ook voor proces en inhoud

Hobbels

- Werken aan draagvlak binnen de organisatie(s)
- Wegnemen van vooringenomenheid (waarom is dit nou nodig etc. we doen het toch al)
- Focus op direct resultaat bij gemeenten in kader van schadelastbeperking