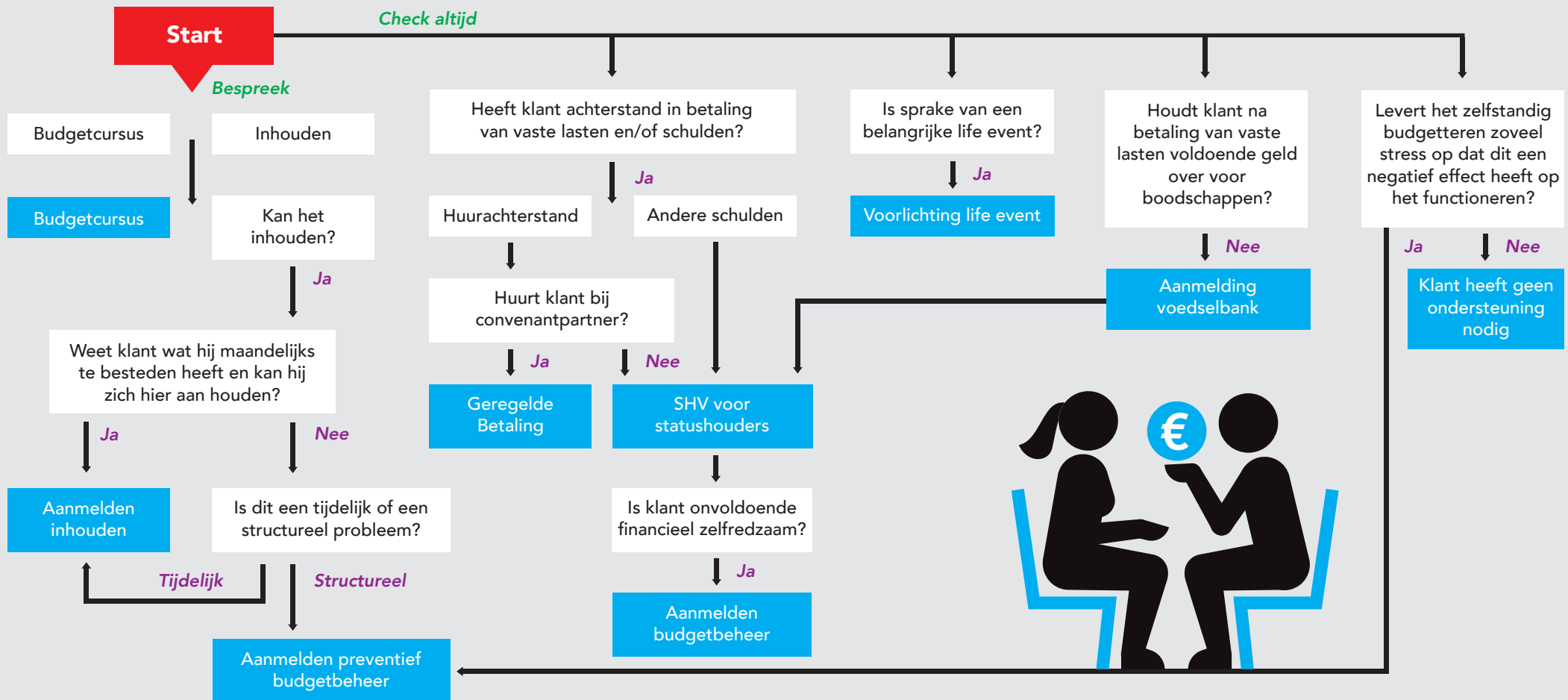




# Gemeente Amsterdam

## Routeplanner ontzorgen en vroegsignalering WI2021



# Aanmeldingen

Instrument	Aanmeldwijze	Toelichting
Budgetcursus	Klanten gaan tijdens de inburgering de budgetcursus volgen. Aanmelding is niet nodig	De budgetcursus bestaat uit 5 bijeenkomsten van ongeveer 2 uur. Indien nodig kunnen eto'ers worden ingezet.
Inhouden vaste lasten	Klanten wordt tijdens de rechtmatigheidsintake verteld dat we als gemeente verplicht zijn de vaste lasten voor zes maanden in te houden. Dit kan daarna indien gewenst door klantmanager en klant worden verlengd.	De inhoudingen zijn in principe voor zes maanden. Daarna bespreek je samen met je klant of verlenging of beëindiging van de inhoudingen wenselijk is. Je kan hiervoor de gespreksleidraad 'beoordelen financiële zelfredzaamheid gebruiken én - indien beschikbaar - het eindadvies van de budgettrainer als jouw klant de budgetcursus heeft gevolgd.
Preventief budgetbeheer	Preventief budgetbeheer wordt uitgevoerd door Fibu. Klanten kunnen direct of via de dedicated schuldhulpverlener worden aangemeld. Om zelf aan te melden vul je het aanmeldformulier in. Stuur het aanmeldformulier (en bijlagen) naar Fibu via <b>Post.fibu.GV.Zuidoost@amsterdam.nl</b> onder vermelding van 'Statushouders'.	Preventief budgetbeheer is bedoeld voor klanten: <ul style="list-style-type: none"> <li>■ met beperkte rekenvaardigheden, lees- en schrijfvaardigheden, digitale vaardigheden, laaggeletterden en/of analfabeten;</li> <li>■ met acute stress/mismatch tussen wat een statushouder feitelijk aankan en wat de situatie vraagt;</li> <li>■ die ex AMV'ers zijn;</li> <li>■ die vanuit een uitkering waarbij vaste lasten worden ingehouden, parttime gaan werken en die naar verwachting onvoldoende financieel zelfredzaam zijn om zelf hun vaste lasten te betalen.</li> </ul>
Geregelde Betaling	Klanten kunnen alleen bij Geregelde Betaling worden aangemeld door verhuurders die hierop zijn aangesloten. Als je vragen hebt over een klant die aangemeld is of zou moeten worden, neem dan contact op met <b>f.veenstra@amsterdam.nl</b>	Geregelde Betaling is een samenwerking tussen de gemeente Amsterdam en Amsterdamse verhuurders, waarbij het voornaamste doel is woningontruimingen om financiële redenen te voorkomen. Huurders met een huurachterstand en een Participatiewet-uitkering worden opgeroepen voor een budgetadviesgesprek met een gespecialiseerde klantmanager en een schuldhulpverlener van een buurtteam.
SHV voor statushouders	Klanten met andere betalingsachterstanden of schulden dan de huur, kunnen worden aangemeld bij SHV voor statushouders. Neem contact op met de dedicated SHV'er van het stadsdeel van de klant en plan een driegesprek in.	Signalen over financiële problemen kunnen binnenkomen door middel van een RIS-melding, vanuit een andere professional of blijken uit een gesprek met de klant zelf. In alle gevallen kan een klant worden aangemeld bij SHV voor statushouders.
Budgetbeheer	Budgetbeheer wordt uitgevoerd door Fibu. Klanten kunnen direct of via de dedicated schuldhulpverlener worden aangemeld. Om zelf aan te melden vul je het aanmeldformulier in. Stuur het aanmeldformulier (en bijlagen) naar Fibu via <b>Post.fibu.GV.Zuidoost@amsterdam.nl</b> onder vermelding van 'statushouders'.	In budgetbeheer krijgen klanten intensieve ondersteuning bij hun financiën. Ze worden ondersteund bij het vergroten van hun financiële kennis en praktische vaardigheden (zoals overzicht hebben en een administratie voeren). Hierbij kan er in de beginperiode sprake zijn van beheer van alle inkomsten inclusief toeslagen en uitkeren van weekgeld.
Voorlichting life events	Indien er sprake is van een life event kan je de checklist downloaden vanaf de G-schijf.	Betalingsproblemen of schulden ontstaan vaak bij belangrijke levensgebeurtenissen (life events). Statushouders zijn dan onvoldoende op de hoogte of in staat om te voldoen aan alle noodzakelijke administratieve of financiële handelingen. Daarom zijn voor verschillende life events checklists ontwikkeld met daarin een overzicht van alle zaken die geregeld moeten worden. De checklists zijn bedoeld als een gespreksleidraad voor klantmanagers en niet om zonder toelichting mee te geven aan een klant.
Voedselbank	De klant kan zich aanmelden via de buurtteam van het stadsdeel waar hij woont.	Klanten komen in aanmerking voor de voedselbank als het inkomen dat overblijft na betaling van de vaste lasten onder het normbedrag valt. Zie voor meer informatie <a href="http://amsterdam.voedselbank.org">amsterdam.voedselbank.org</a>