

## Werk en Wijkenaanpak

Martijn Kop, Ministerie van  
Binnenlandse Zaken en  
Koninkrijksrelaties

Tanja Oosterbaan en Paula  
Jansema, UWV Werkbedrijf

4 november 2010  
Breda



---

---

---

---

---

---

---

---

## Welkom bij deze workshop!

- De wijkenaanpak
- Het thema Werk
- Quick-Scan door TNO
- Zelf aan de slag met de wijkenaanpak!

---

---

---

---

---

---

---

---

## De Wijkenaanpak

- Begin 2007 zijn door het toenmalig kabinet Balkenende IV 40 wijken geselecteerd waar sprake is van een opstapeling aan problemen op de terreinen wonen, werken, leren & opgroeien, integreren en veiligheid;
- De achterstanden in deze wijken zijn groter dan in andere wijken. Bijvoorbeeld de schooluitval is 2 keer hoger dan in de rest van Nederland;
- Doelstelling is om de achterstanden in deze wijken binnen 8 tot 10 jaar terug te dringen tot het stedelijk gemiddelde;
- Kenmerken wijkenaanpak: Samenwerking met partners, bewoner centraal, langdurig commitment en beleidsleren;
- De corporaties zijn een belangrijke en sterke partner in de wijkenaanpak.



---

---

---

---

---

---

---

---

## De 40 wijken

	40 wijken	Nederland
• - Inwoners	800.000	16.000.000
• - Huishoudens met inkomen < €16.000	59%	40%
- Arbeidsparticipatie	56%	69%
• - Huishoudens laag opgeleid	55%	42%
- Woningen slechte kwaliteit	32%	12%
- Indicator sociale overlast	121	100
- Indicator fysieke overlast	113	100



2 november 2010

---

---

---

---

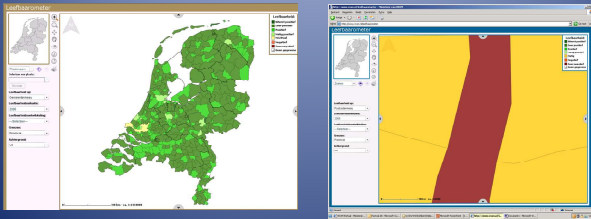
---

---

---

---

## Leefbaarheidsverschillen



2 november 2010

---

---

---

---

---

---

---

---

## Het Thema Werk

- Werk is een van de vijf pijlers van de wijkanaanpak;
- De werkloosheid in de aandachtswijken is ongeveer 2 keer zo hoog als in de rest van Nederland;
- Vaak bewoners waar sprake is van multi-problematiek met grote afstand tot de arbeidsmarkt;
- Gemeenten hebben in de opgestelde wijkactieplannen en met het rijk afgesloten charters veel aandacht besteed aan dit thema.

---

---

---

---

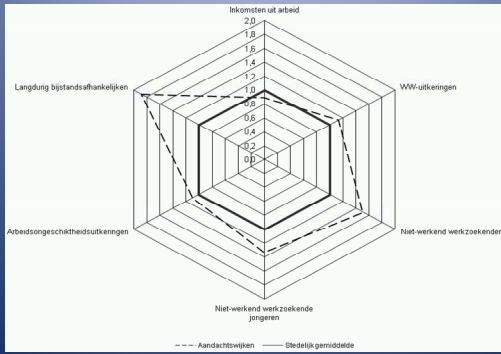
---

---

---

---

## Stand van Zaken




---

---

---

---

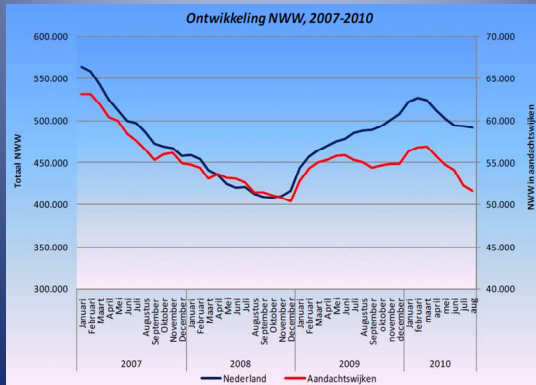
---

---

---

---

## Positieve ontwikkelingen




---

---

---

---

---

---

---

---

## Werk op wijkniveau (1)

- Gemeenten en UWV hebben aanpakken ontwikkeld op wijkniveau;
- Fysieke wijkpunten, outreachende aanpakken of semi-integrale aanpakken;
- Dicht bij de burger, laagdrempelig;
- Maar door bezuinigen bij gemeenten en UWV komen constructies onder druk te staan.

---

---

---

---

---

---

---

---

## Werk op wijkniveau (2)

- WWI (nu BZK), SZW, Divosa en UWV hebben daarom op landelijk niveau de handen in een geslagen;
- Businesscase opgesteld met als doel waar het kan aanpakken te borgen en verbindingen tussen wijk en werkplein te leggen;
- Eerste stap: Quick-Scan door TNO.

---

---

---

---

---

---

---

---

## Uitkomsten (1)

- Werken vanuit de leefwereld van de bewoner en zonder caseload van het Werkplein;
- Laagdrempelige methodiek;
- Voor medewerkers van het werkplein meer informatie en kennis over kwetsbare groepen;
- Meerwaarde kan moeizaam worden aangetoond;
- Echt integrale aanpakken zijn lastig te borgen.

---

---

---

---

---

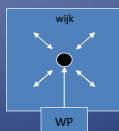
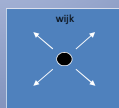
---

---

---

## Uitkomsten (2)

- Geconcentreerde aanpak;
- Outreachende aanpak;
- Semi-integrale aanpak.



---

---

---

---

---

---

---

---

## Genoeg geluisterd !

- Vragen?
- Nu zelf aan de slag.
- Opdracht:

---

---

---

---

---

---

---