



# Snoeien of veranderen?

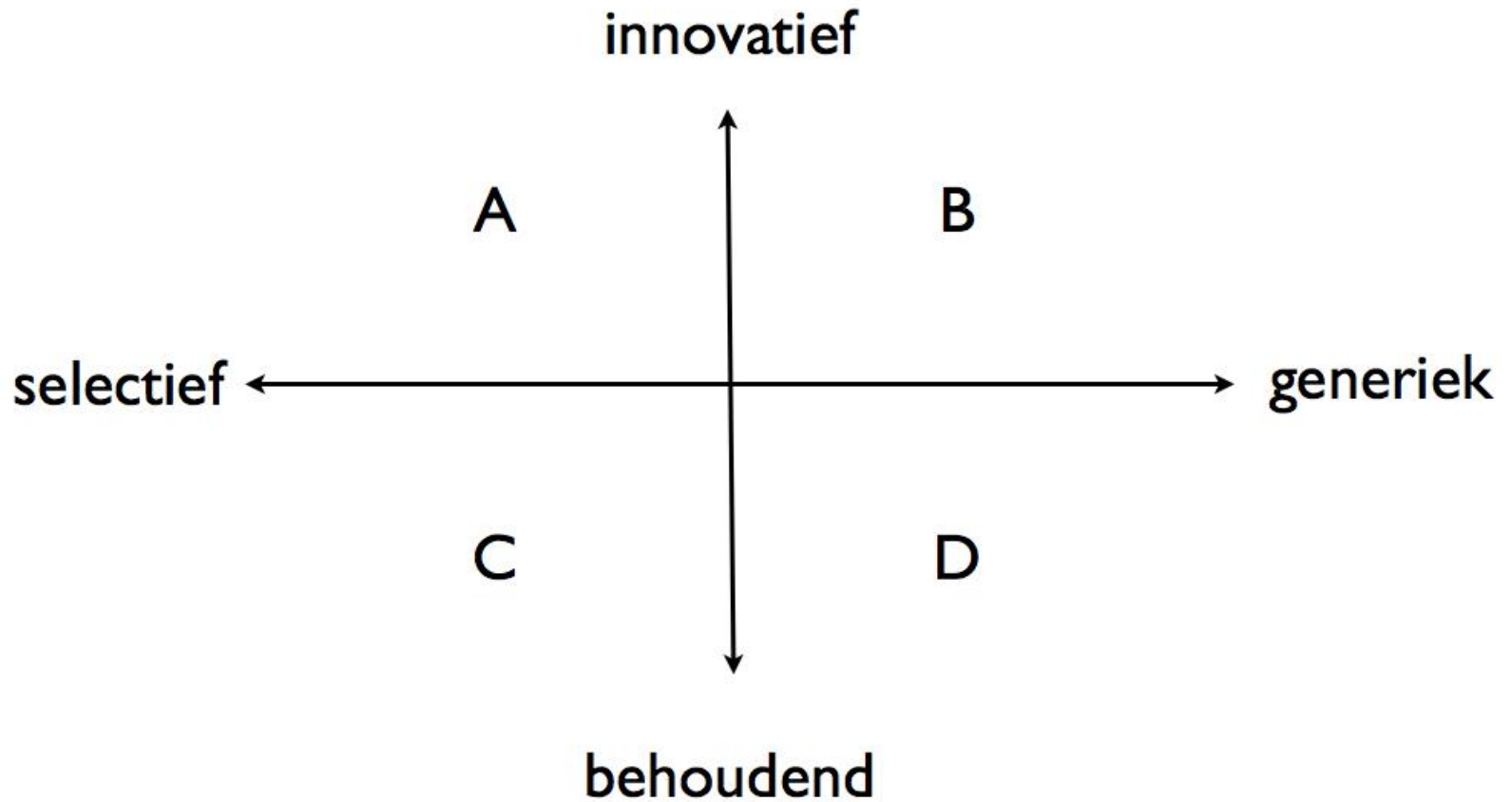
**De balans tussen sociale  
dienstverlening en bezuinigen**



# Programma

- Welkom door Evert Jan Slootweg (procesmanager Divosa)
- “Optimaliseer je besparingspotentieel via de WWB-benchmark”, door Irene Thuis (senior adviseur SZ BMC)
- Bereken je besparingspotentieel – gemeenten aan de slag
- Plenaire terugkoppeling

# SCHEMA BEZUINIGINGEN



# Kwadranten

- A: Innovatief - selectief: Prioriteit geven
- B: Innovatief - generiek: Effectiviteit verhogen
- C: Behoudend – selectief: Hakbijl
- D: Behoudend – generiek: Kaasschaaf



## Korte termijn

- Dienstverlening grotendeels beperken tot de wettelijke taken.
- Bij het Participatiebudget keuzes maken in welke doelgroepen je nog bedient;
- Bij het Participatiebudget keuzes maken over welke begeleiding je hieruit nog betaalt;
- Deregulering: Minder doen aan doelmatigheid/ minder aandacht voor rechtmatigheid;
- Loonkosten subsidies worden voortaan alleen nog ingezet op basis van loonwaarde;
- Meer 'in'besteden;
- 'Nieuwe' inkomstenbronnen/besparingen: Meer Europees geld aanvragen;
- Versoberen minimabeleid: vergoeding van sociaal-culturele en sportieve activiteiten en de zg. witgoedregeling (bijstand voor koelkast, wasmachine, fornuis);
- Schuldpreventie en budgetbeheer versoberen met ca X fte; minder preventie en minder klanten in budgetbeheer;
- Stoppen: geen investeringen meer in automatisering;
- Geen innovatieve trajecten starten en/of nieuw beleid implementeren;
- Bezuinigen op eigen personeel / op inhuur derden / op inkoop;
- Verlaging gemeentelijke bijdrage sociale werkvoorziening;
- Minder capaciteit: t.b.v reïntegratie en activering;
- Reductie personele capaciteit werkgeversdiensten;

	Bezuinigingen in voorbereiding	Bezuinigingen al vastgesteld	Dit terrein wordt voorlopig ontzien	Hierop wordt juist geïnvesteed
Bedrijfsvoering (o.a. huisvesting, personeel en ICT)	46%	37%	15%	2%
Re-integratie/participatie	53%	25%	18%	4%
Armoedebeleid	38%	14%	46%	2%
Schuldhelpverlening	34%	8%	50%	8%
Handhaving	10%	11%	61%	18%

Welke mogelijkheden onderzoek u actief om uw bezuinigingsdoelstelling te halen?	Totaal (n=130)	G4/G32 (n=10)	Isd (n=27)	Kleinere gemeente (n=73)
Efficiënter werken	85%	94%	82%	83%
Prioriteiten stellen	80%	87%	82%	76%
Aanboren andere geldbronnen als ESF, O&O-fondsen, provincie, etc.	49%	81%	52%	35%
(Op onderdelen) samenwerken met andere gemeenten	64%	58%	52%	71%
Diensten onderbrengen bij buurgemeente	11%	7%	7%	14%

# Bezuinigingstaakstelling apparaatskosten

Kunt u aangeven hoe hoog uw bezuinigingstaakstell ing is op uw apparaatskosten?	Totaal  (n=62)	G4/G32  (n=17)	Isd  (n=22)	Kleinere geme ente  (n=23)
percentage	12%	15%	10%	12%

# *Bezuinigingen*

## *Optimaliseer je besparingspotentieel*

*Irene Thuis  
Senior adviseur SZ*

## Alweer!!!!

Mag het een onsje  
minder?

Of misschien ook  
twee?

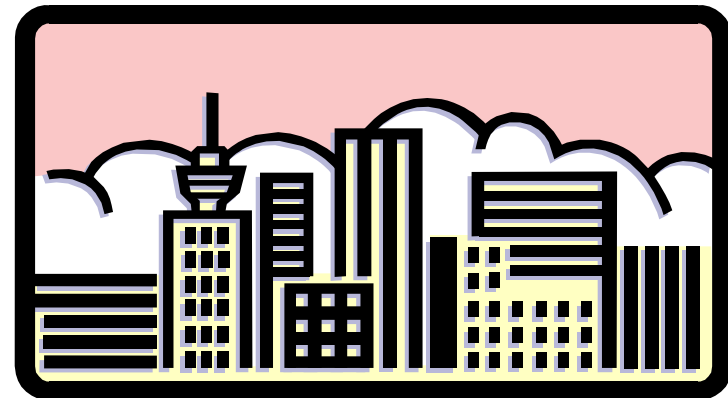


# maar nu anders!

De kaasschaaf helpt niet meer

Niet in grote en niet in kleine  
gemeenten

Niet in arme maar ook niet meer in  
rijke gemeenten



## **Hoe wordt het weer leuk? Uitdagend? Spannend zelfs?**

**Wat wil de klant eigenlijk?**

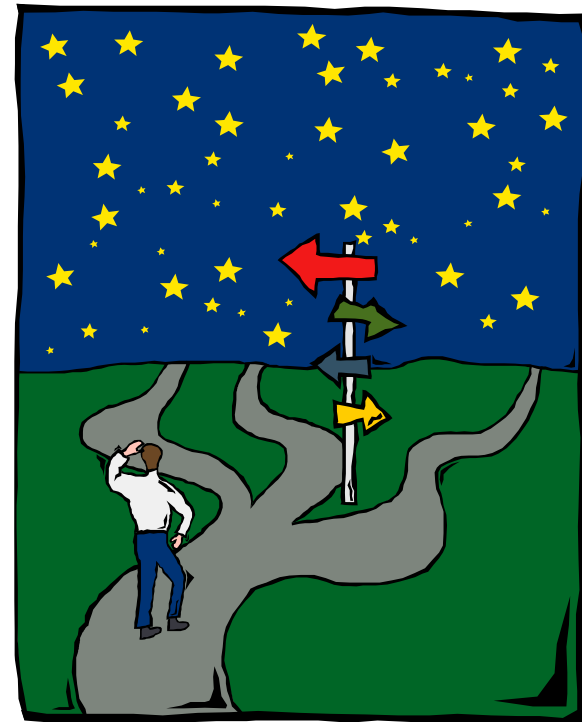
**Als een andere gemeente het goedkoper kan, waarom  
wij dan niet?**

**Hoe vaak vragen we hetzelfde bewijsstuk?**

**Waarom een Mercedes als je met een Skoda ook kan  
rijden?**

# Het lijkt misschien logisch....

**Maar hebben we  
echt het lef  
om een  
onbekende  
weg in te  
slaan?**





**De Benchmark kan je helpen!  
Je hoeft geen Willy Wortel te  
zijn.**



## Het besparings- potentieel:

**Wat kan anders  
werken  
opleveren?**

**(n.b. we gaan uit van  
€ 50,-- kosten per uur)**

<b>Gemeente X</b>	<b>Gemeente Y</b>
150.000 inw. 2800 uitk.	70.000 inw. 1200 uitk.
1650 aanvr. 1000 aanvr. BB	690 aanvr. 500 aanvr. BB

# Voorbeeld 1:

## Digitalisering aanvraagprocessen

Minder bewijsstukken Gebruik DKD	Besparing 20 min. per aanvraag	Gemeente X 1650 x 20 min. = 550 uur = € 27.500,--	Gemeente Y 690 x 20 min. = 230 uur = € 11.500,--
Aanvraag BB m.b.v. DigiD	Besparing 20 min. per aanvraag	1000 x 20 min. = 333 uur = € 16.666,--	500 x 20 min. = 166 uur = € 8.333,--

# Voorbeeld 2:

## Processen versnellen

<b>Sneller beslissen aanvraag BB</b>	<b>Besparing 1 uur per aanvraag bij direct beschikking</b>	<b>Gemeente X</b> 1000 x 1 uur = 1000 uur = € 50.000,--	<b>Gemeente Y</b> 500 x 1 uur = 500 uur = € 25.000,--
<b>Beslissing LO binnen 21 dagen (geen voorschot)</b>	<b>Besparing 40 min. per niet verstrekt voorschot</b>	<b>Nu 22 dagen en 1000 VS</b> 1000 x 40 min = € 33.333,--	<b>Nu 46 dagen en 400 VS</b> 400 x 40 min = € 13.333,--
<b>Sneller beslissen LO (geen wachtrijen)</b>	<b>Besparing 1 uur per aanvraag</b>	<b>Indien 1000 aanvr.sneller</b> = 1000 uur = € 50.000,--	<b>Indien 690 aanvr.sneller</b> = 690 uur = € 34.500,--

# Voorbeeld 3:

De incasso-quote is volgens de  
Benchmark gemiddeld  
18,7 %

(incasso-quote: het teruggehaalde bedrag in  
een percentage van het totale  
openstaande vorderingensaldo)



<b>Gemeente X</b> Incassoquote 12 % bij debiteurensaldo van € 12.000.000,--	<b>Gemeente Y</b> Incassoquote 14 % bij debiteurensaldo van € 2.900.000,--
Verhoging I.Q tot 19% Levert € 840.000,-- extra op	Verhoging I.Q tot 19% Levert € 145.000,-- extra op

# Voorbeeld 4:

## Bedrijfsvoering algemeen



<p><b>Uitv.kosten per klant gemiddeld:</b> <b>Klein: € 3.359,--</b> <b>Middel: € 3.291,--</b> <b>Groot: € 2.979,--</b></p>	<p><b>Gemeente X</b> <b>Uitv.kosten € 3.200,--</b> <b>Indien gemiddelde BM</b> <b>Dan 3.200,-- - 2.979,--</b> <b>= € 221,-- per klant</b></p>	<p><b>Gemeente Y</b> <b>Uitv.kosten € 3.400,--</b> <b>Indien gemiddelde BM</b> <b>Dan 3.400,-- - 3.291,--</b> <b>= € 109,-- per klant</b></p>
	<p><b>Totaal besparing:</b> <b>2800 x € 221,--</b> <b>= € 618.800,--</b></p>	<p><b>Totaal besparing:</b> <b>1200 x € 109,--</b> <b>= € 130.800,--</b></p>

# Nieuwsgierig geworden.....?

## Waarschuwing:

Blijf niet alleen tobben

Maak het **leuk**; Haal je uitvoerders  
er bij

Maak het **spannend**; nodig ook wat  
klanten uit

Maak het **creatief**; laat ook de  
wethouder meedenken



**En dan nu:**

**Zelf aan de slag!**

