

Presentatie 1

Samenloop WVN, begeleiding, jeugdzorg

Workshop divosa 2011

Rogier den Uyl

Radar



Wat komt op gemeenten af?

- (Wwb, Wmo) Wwnv, begeleiding, jeugdzorg = alle niet medische ondersteuning aan mensen
- Verhaal over eigen kracht burgers
- 8.5 miljard extra, ruim 2 miljard bezuinigen

Bedreigingen voor gemeenten

- Oplopende kosten/minder geld
 - bij voortzetting Rijksbeleid 3% gemeentefonds+grond+teruglopende eigen inkomsten
- Flankerend beleid
 - Cumulatie bezuinigingen en problemen burgers(samenloop)
 - Rijksbezuinigingen(Uwv, Awbz, Zvw, onderwijs, etc)
- Prioritering/machtstrijd
 - Vasthouden aan budgetten
- Gebrek aan instrumentarium
 - Visie op uitvoering(systeeminnovatie)
 - Sturing op uitvoering(regie)
 - doorzettingskracht
 - Financieel kader(prikkels)

Samenloop nader bekeken

- Doelen: veel overlap: (arbeids)participatie
- Doelgroep: veel overlap (jeugd in Wmo, activering in WWB, Wajong en beleidings awbz overlap, WSW-dagbesteding, jeugdzorg-wajong, etc)
- Aanbieders: zelfde (activerings)activiteiten door: (jeugd)zorginstellingen, reïntegratie-bedrijven, welzijnsinstellingen, sw-bedrijven, etc.

verschillen

- Gemeentelijk resultaat:
 - Wnv: afleveren bij werkgever, klaar
 - Jeugdzorg: afleveren bij aanbieder: klaar
 - Wmo: afleveren bij aanbieder en continuïteit van diensten
- Ondersteuningszwaarte
 - Wnv (wsw) geen betaald werk
 - Jeugdzorg(jeugdbescherming): gedrags-/opvoedingsproblemen
 - Wmo: licht tot ernstige beperkingen
- Kwaliteitseisen:
 - Wnv: weinig, ruimte voor gemeente
 - Jeugdzorg: zwaar, bureaucratisch
 - Wmo begeleiding: zwaar, bureaucratisch
- Financiering:
 - Wnv: aanbesteding en no cure-less pay
 - Wmo: aanbesteding, subsidie, historische budgetten
 - Jeugdzorg: historische budgetten
- Organisatie van proces:
 - Wnv: een aanbieder
 - Jeugdzorg: keten met CJG en zorgaanbieder
 - Wmo: loket met zorgaanbieder

Nieuwe aanpak in gemeenten

- Eigen kracht (zelfsturing/vraagwijzers)
- Informele netwerken/collectieve wijkarrangementen/zelfhulpgroepen(lotgenoten)
- Sociale teams in de wijk (sociale werkers, toeleiden werk, sociaal-psychische problemen, opvoedingsproblemen, mandaat-verwijsrecht)
- Tweedelijns ondersteuning:
 - Specialistisch
 - Langdurig (gezinscoach,lifestyle coach)
- Financiële prikkels op geen voorzieningen gebruik/ontzorgen

Presentatie 2

Actievere participatie van burgers en wijkpartners vanuit een brede regierol: de Gentse aanpak

“Grenzen verleggen”
Divosa Voorjaarscongres juni 2011

Gent: enkele cijfers

- Inwoners: 246.719 (2011)
- Nationaliteiten: smeltkroes (>155)
- Mix van diverse functies, o.a. onderwijs, kennis en innovatie, cultuur

Gebiedsgerichte Werking

Wat?

Integrale beleidsaanpak van wijkrelevante thema's gericht op inspraak en een actieve participatie van de bevolking vanuit een regiefunctie

Hoe?

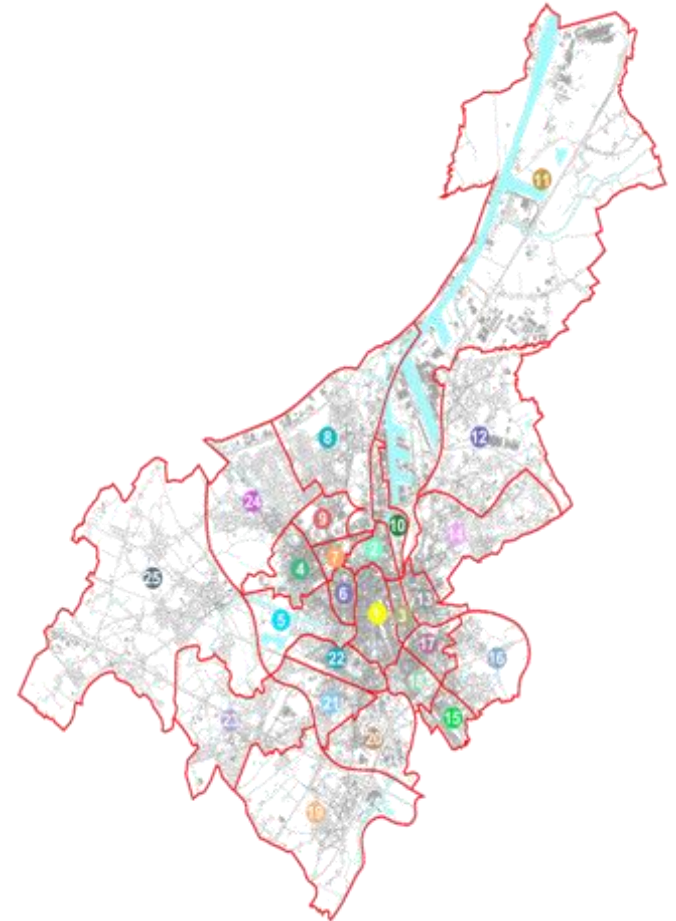
25 wijken – wijkregisseurs

Plaats organogram?

horizontaal – rechtstreeks onder burgemeester

Gebiedsgerichte Werking

- 1 Binnenstad
- 2 Sluizeken - Tolhuis - Ham
- 3 Macharius - Heirnis
- 4 Brugse Poort - Rooigem
- 5 Watersportbaan - Ekkergem
- 6 Elisabethbegijnhof - Papegaai
- 7 Rabot - Blaisantvest
- 8 Wondelgem
- 9 Bloemekenswijk
- 10 Muide - Meulestede - Afrikalaan
- 11 Kanaaldorpen en -zone
- 12 Oostakker
- 13 Dampoort
- 14 Sint Amandsberg
- 15 Moscou - Vogelhoek
- 16 Gentbrugge
- 17 Oud Gentbrugge
- 18 Ledeberg
- 19 Zwijnaarde
- 20 Nieuw Gent - UZ
- 21 Stationsbuurt Zuid
- 22 Stationsbuurt Noord
- 23 Sint Denijs Westrem
- 24 Mariakerke
- 25 Drongen



Gebiedsgerichte werking

Informereren

- basisvoorwaarde voor inspraak
- verhoogde betrokkenheid
- Hoe? o.a. wijknieuwsbrieven, wijksites, infovergaderingen, tentoonstellingen, geleide wandelingen...

Inspraak

- Inspraakvormen op maat
- Grote diversiteit aan methodieken
- Extra inspanningen voor Moeberdoe's
- Schakel tussen bewoners en beleid

Actieve participatie

- Maatschappelijke evolutie
- Grote diversiteit aan methodieken
- Experimenteel karakter
- Extra inspanningen voor Moeberdoe's
- Bevorderen leefbaarheid wijk en sociale cohesie



Stedelijke Vernieuwing

- Programmaregisseur
- Programmacommunicatoren
- Programmagebieden

Programmaregisseurs

- Helikopteroverzicht afgebakend stadsdeel
- Multidisciplinaire invalshoek – evenwicht tussen stedenbouwkundige, socio-economische en socio-culturele pijler
- Netwerkend vanuit een neutrale positie
- Geïntegreerde en duurzame beleidsvoering
- Tandem met de wijkregisseurs

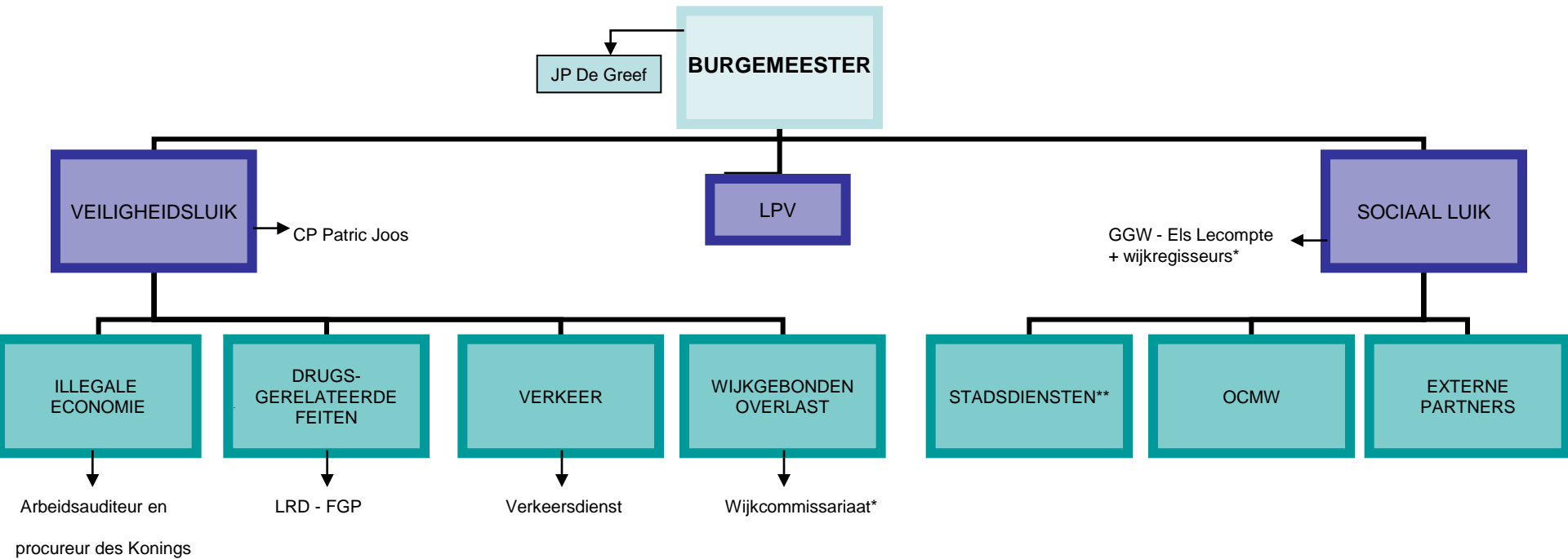
Stedelijke vernieuwing en gebiedsgerichte werking

Pilootproject “wijkbrede regie”

- Achtergrondinformatie
- Nieuw organogram regie samenleven
- Pilootproject “5 wijken”

wijkbrede regie samenleven

- organogram -



Opmerkingen

* Verschilt van wijk tot wijk

** Inclusief Bouw-, Woon- en Milieutoezicht

Stedelijke vernieuwing en gebiedsgerichte werking

Pilootproject “wijkbrede regie”

- Plan van aanpak:
 - draagvlak creëren intern/extern
 - opmaak KT- en LT actieplannen
 - stroomlijnen communicatie

Stedelijke vernieuwing en gebiedsgerichte werking

Pilootproject “wijkbrede regie”

- Randvoorwaarden:
 - regierol is faciliterend, ondersteunend
 - ruimte voor experimenteren
 - gekoppeld aan kerntakendebat en mogelijke herlocalisatie middelen

Stedelijke vernieuwing en gebiedsgerichte werking

Pilootproject “wijkbrede regie”

- Grenzen:
 - nationale – Europese materie
 - weerstand: intern/extern
 - financiële beperkingen
 - timing: verkiezingsperiode



Contactgegevens

Dienst Stedelijke vernieuwing en
gebiedsgerichte werking

AC Portus

Keizer Karelstraat 1

9000 Gent

Directeur: Els Lecompte

Els.Lecompte@Gent.be

+32 9 2668224